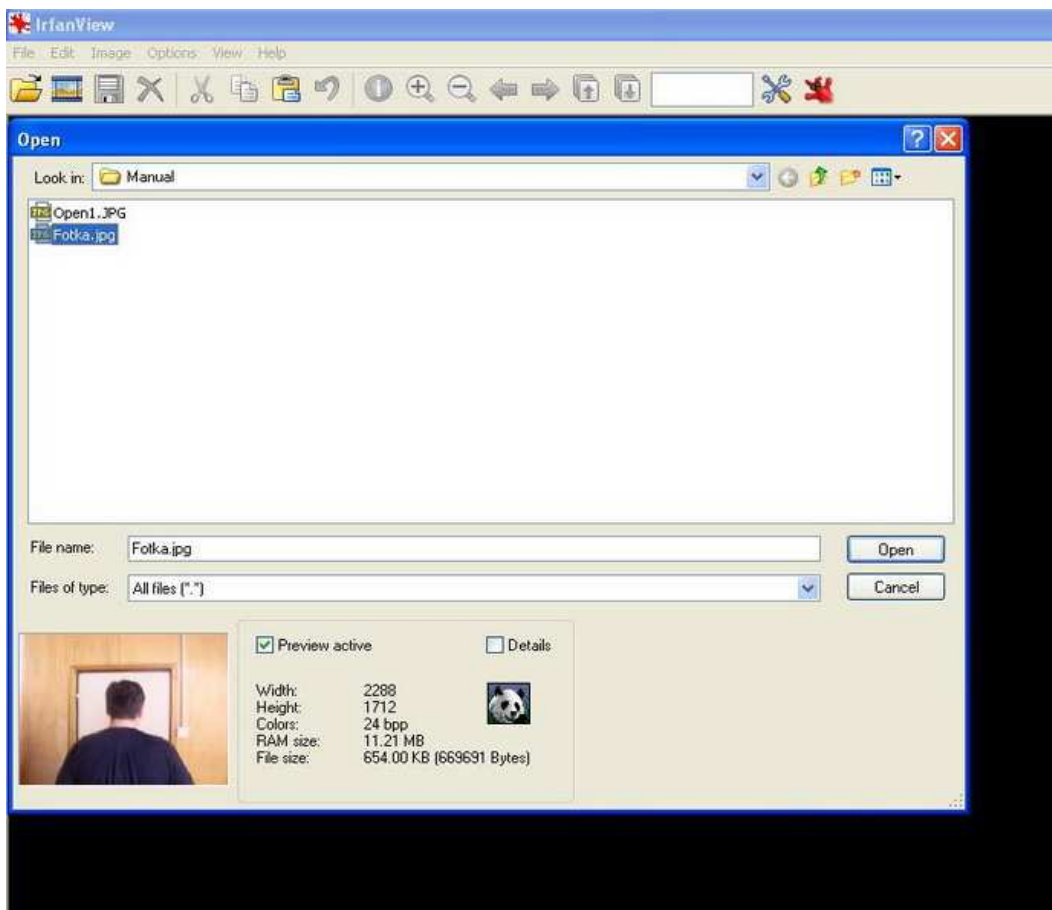
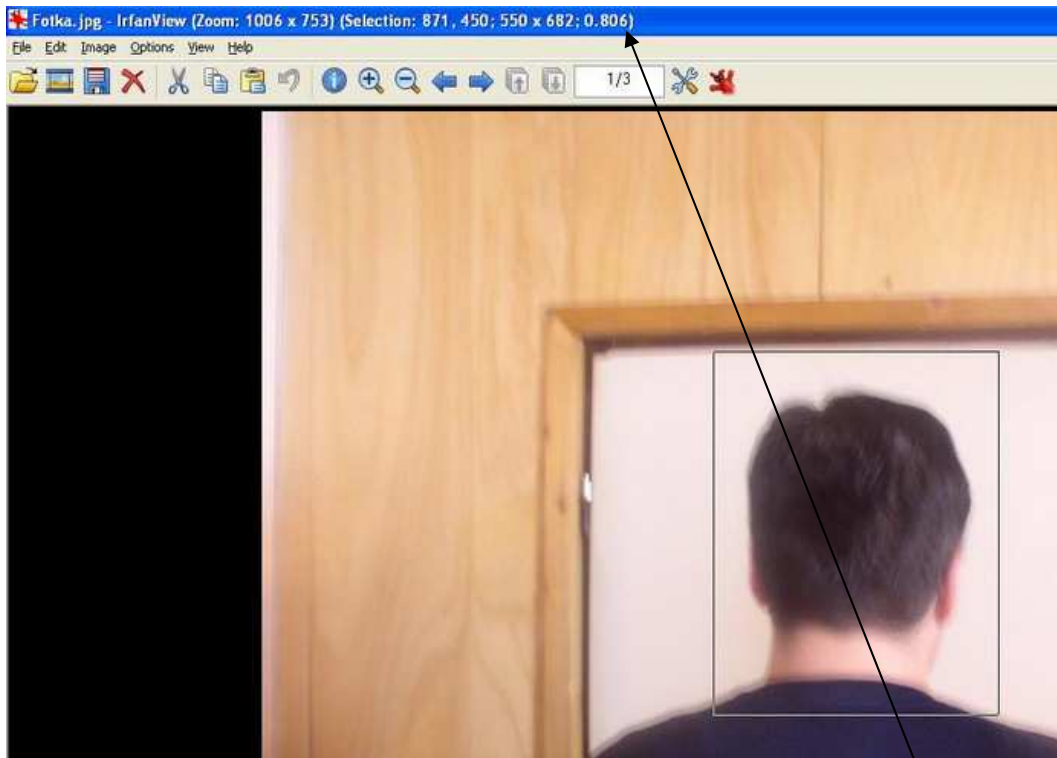


Fotografiu treba najskôr načítať **File -> Open**.



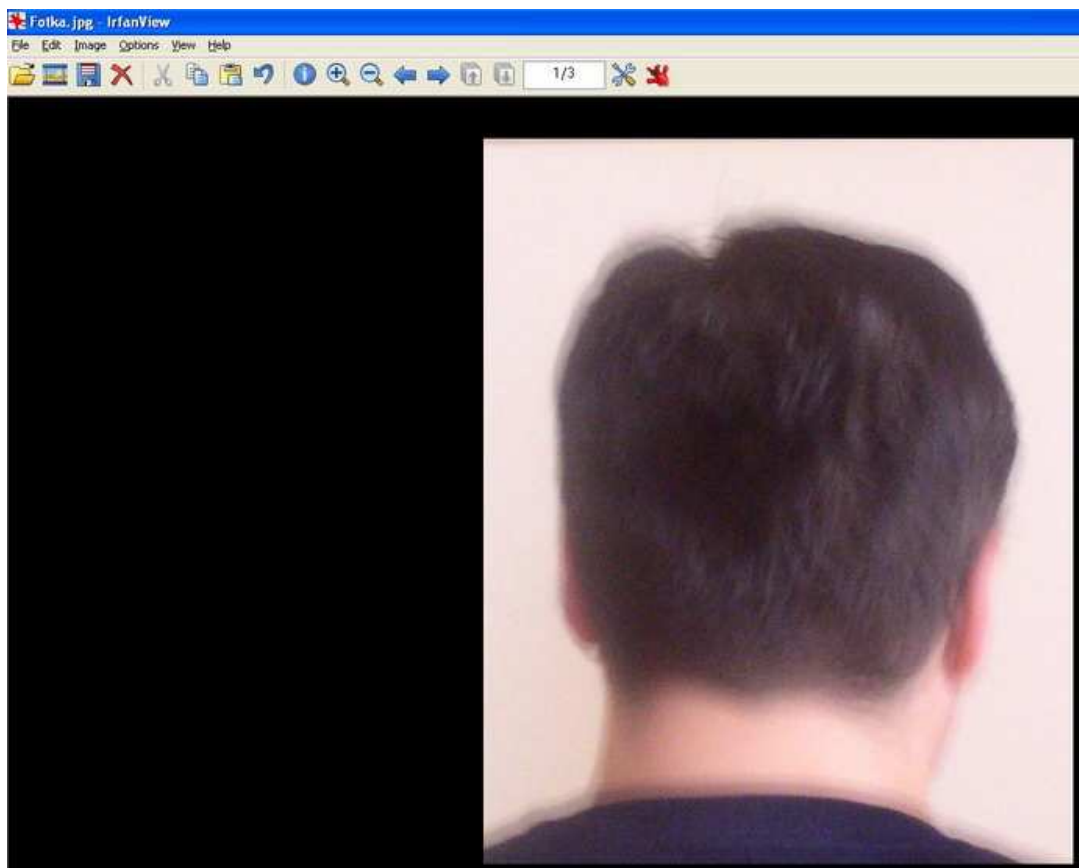
Po načítaní sa musí fotografia **orezať**.



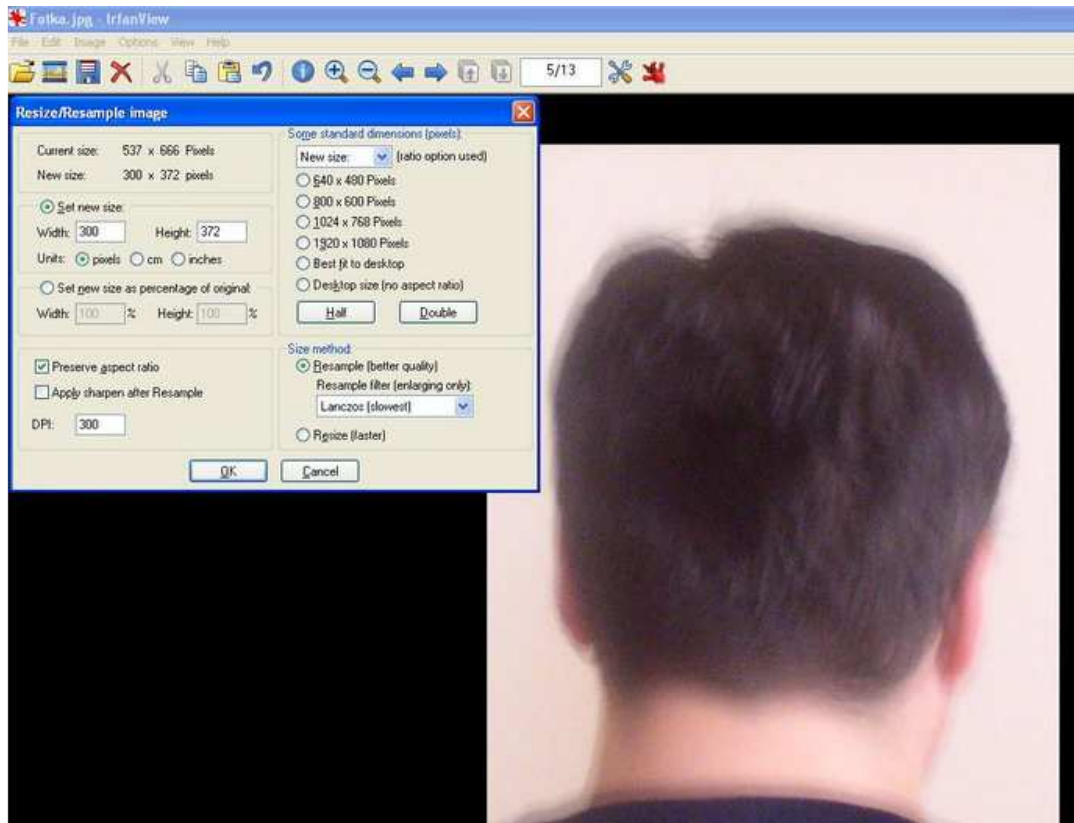
Okolo fotografie urobíme ľavým tlačítkom myši **výberový obdĺžnik** tak, aby bola výška tvárovej plochy, **70 až 80% z výšky fotografie**.

**Denní študenti** majú rozmery fotografie **300x372** pixelov.  $300/372 = 0,806$  a tento pomer musí byť zachovaný. To dosiahneme postupným upravovaním obdĺžnika – zhora, zdola, zo strán, kým pomer ratio na **hornej lište** neukazuje 0,806.

**Externí študenti** majú rozmery fotografie **300x300**, pre nich musí byť hore **1**.

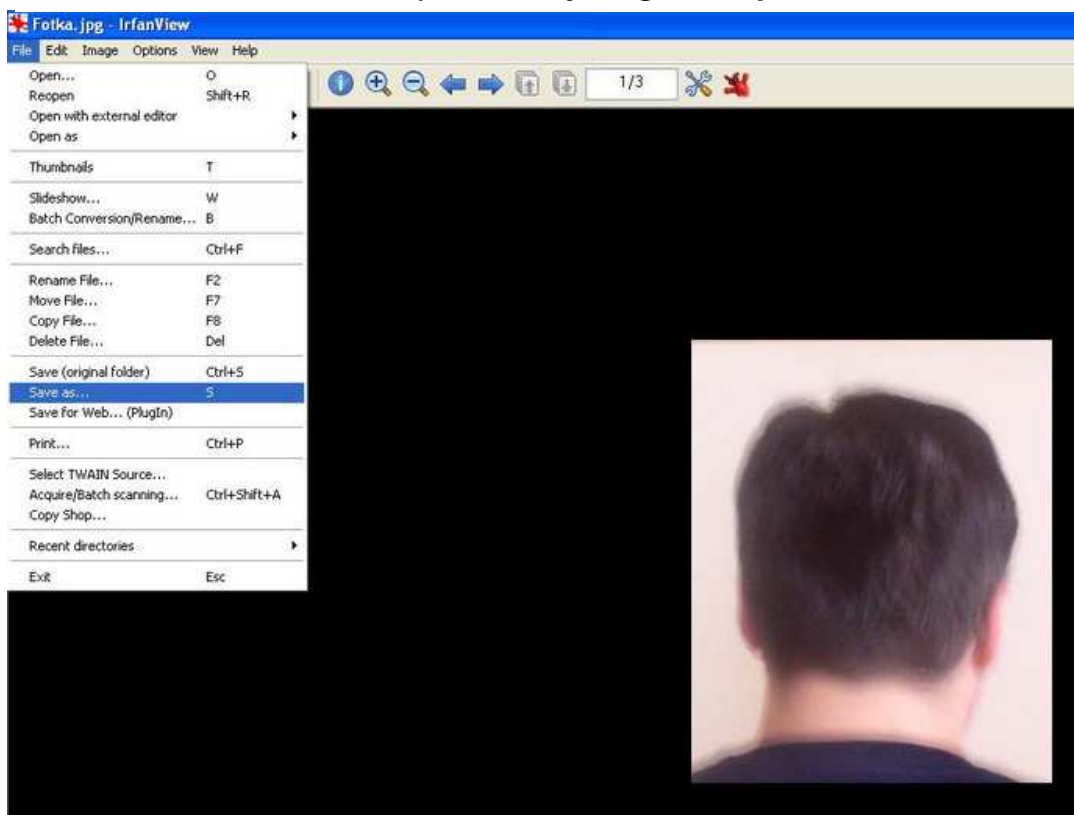


Stlačíme CTRL +Y a foto je orezané. Teraz treba fotografii nastaviť správne **rozmery**.



CTRL + R – otvorí sa nám okno Resize Image. Preserve aspect ratio je zaškrtnuté a zadáme **Width 300, Height** sa automaticky doplní na **372**.  
DPI nastavíme na 300.

Externisti majú **Width aj Height 300 pixelov**.



Fotografiu uložíme ako **jpeg** a pomenujeme **372\_Priezvisko\_Meno.jpg**.  
Externisti **300\_Priezvisko\_Meno.jpg**.